



WESTCOAST LUGNUT  
 PROGENESIS HIGHJUMP LEADER EX-93-4YR-CAN 3\*  
 AOT HIGHJUMP  
 PEAK ROBERT LAINEY GP-80-2YR-CAN  
 SCHOENE-KUH ROBERT  
 BOMAZ OUTSIDERS 7727

### GTPI 2870

TD TR TL TY MWT TV 99%-I HH1F HH2F HH3F HH4F HH5F HH6F HCDF HMWF

Reg. #: HOCANM14360667 aAa: 432516 AVM:  
 Nasc: 05/15/2022 Kappa Caseína: BB Beta Caseína: A2A2

PRODUÇÃO		G Rebanhos	G Filhas	82% Rep.	CDCB-G / 04-26				
Leite lbs	716	Gordura lbs	43	Gordura %	+0.05	Proteína lbs	43	Proteína %	+0.07
NM\$	281	CM\$	313	FM\$	207	GM\$	248	DWP\$	294
Eficiência Alimentar	144	RFI	-34	Economia Alimentar	-76	Eficiência em Metano	100	Velocidade Ordenha	7.06

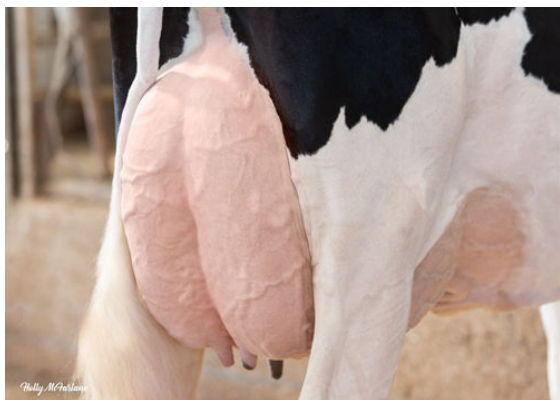
SAÚDE e REPRODUÇÃO		Immunity	97
Vida Produtiva	-0.5	Imunidade das Vitelas	98
C.S.	2.92	Taxa Concepção Vacas	-2.2
Taxa de Prenhez das Filhas	-2.3	Taxa Concepção Novilhas	-0.6
Sobrevivência	-2.7	Facilidade de Parto	1.4% 87% Rep.
Sobrevivência Novilhas	0.1	Facilidade de Parto das Filhas	2.0% 61% Rep.
Índice de Fertilidade	-1.7	Mortalidade das Crias	3.8%
		Mortalidade das Crias das Filhas	4.5%

CONFORMAÇÃO		G Rebanhos	G Filhas	81% Rep.	HAUSA-G / 04-26
PTAT	0.82	Composto Corporal	0.68		
Úbere Comp.	0.55	Composto Leiteiro	0.14		
P&P Comp.	0.86				

Estatura		Alta	+0.10
Força		Forte	+0.76
Profundidade de Corpo		Profundo	+0.60
Angulosidade		Costelas Abertas	+0.19
Ângulo de Garupa		Ísquios Altos	-0.20
Largura Garupa		Larga	+0.89
Pernas Vistas de Lado		Curvas	+1.02
Pernas Vistas de Trás		Paralelas	+0.71
Ângulo Casco		Forte	+0.53
P&P Pontuação		Alta	+0.90
Inserção Úbere Anterior		Forte	+1.02
Altura Úbere Posterior		Alta	+1.09
Largura Úbere Posterior		Larga	+1.19
Lig. Médio		Fraco	-0.14
Profundidade Úbere		Profundo	-0.02
Coloc. Tetos Anteriores		Abertos	-0.41
Comprimento Tetos Anteriores		Longos	+1.34
Coloc. Tetos Posteriores		Abertos	-0.73



PROGENESIS HIGHJUMP LEADER  
DAM



PROGENESIS HIGHJUMP LEADER  
DAM



PROGENESIS HIGHJUMP LEADER  
DAM